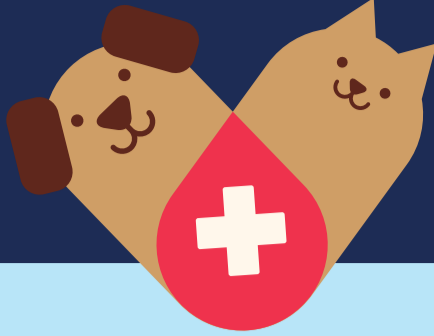


ERSTE-HILFE

SET für Haustiere



So wird's gemacht

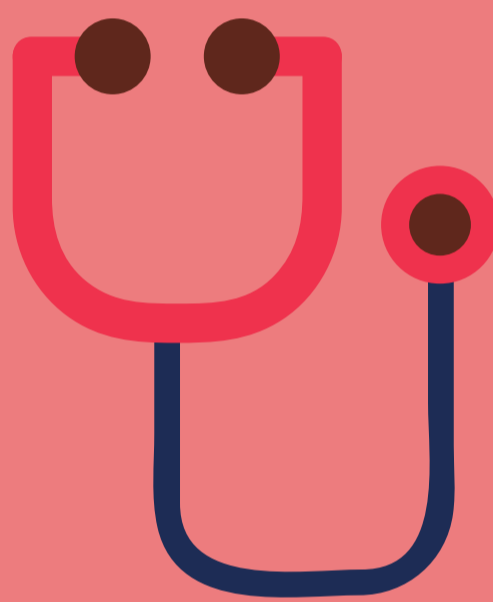
Hier sind einige hilfreiche Artikel*, die Sie für ein Erste-Hilfe-Set für Ihr Haustier verwenden können. Bewahren Sie die Artikel in einem wasserdichten Behälter auf. Achten Sie darauf, dass Sie keine Saisonartikel (z.B. Winterdecken, saisonale Medikamente usw.) vergessen und beachten Sie die Ablaufdaten.

HAUSTIER-SPEZIFISCHE ARTIKEL

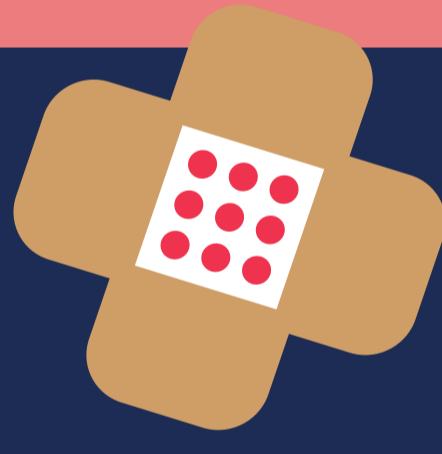
- Ersatzleine und -halsband
- Maulkorb aus Kunststoff oder Metall
- Aufzeichnungen über verschriebene Medikamente (Es ist immer gut, einen zusätzlichen Vorrat der verschriebenen Medikamente für das Haustier zu haben)
- Futter (Vermerken Sie das Einlagerungsdatum, um das Futter bei Bedarf auszutauschen)
- Hundekotbeutel, Papierhandtücher, antibakterielle Seife
- Wasserflasche und Napf

NICHT VERSCHREIBUNGSPFLICHTIGE MITTEL & NÜTZLICHE UTENSILIEN

- Mullbinde und Klebeband (Wird verwendet, um Blutungen zu stoppen und Halt für vermutete Knochenfrakturen oder -brüche zu bieten)
- Bandagenschere
- Selbstklebende Bandagen (Kleben nicht am Fell)
- Antiseptische Mittel (Werden verwendet, um Infektionen bei Schnitt- und Kratzwunden zu verhindern und Schmerzen zu lindern)
- Wattepad
- Mulltupfer (Zur Wundreinigung)
- Thermometer
- Zeckenzange
- Pinzette
- Krallenknipser
- Spitzzange
- Spritze
- Taschenlampe
- Kochsalzlösung
- Instant-Kühlkomresse
- Decke
- Tragetasche/-box



- Aktivkohle zur Entgiftung
- Durchfallmittel
- Floh- und Zeckenmittel
- Beruhigungsmittel
- Augentropfen
- Creme gegen Juckreiz
- Vom Tierarzt empfohlene Allergiemittel
- Steriles Gleitgel auf Wasserbasis
- Insektenspray für Tiere
- Alaunstift, um Blutungen zu stoppen
- Wundalkohol
- Bittersalz
- Glucosepaste oder Maissirup für Tiere, die Diabetes oder niedrigen Blutzucker haben



NICHT VERGESSEN...



Wenn ein Tier krank wird oder im Notfall erste Hilfe benötigt, sollte der Tierarzt unverzüglich kontaktiert werden.

- Verletzte Haustiere können verängstigt oder verwirrt sein und unter Schmerzen leiden
- Selbst das liebste Haustier kann beißen o. kratzen
- Falls möglich, transportieren Sie das Tier gesichert in einer Transporttasche o.ä.
- Um Ablenkungen zu vermeiden und mehr Komfort zu haben, ist es gut, bei der Fahrt zum Tierarzt einen Mitfahrer zu haben oder jemanden, der Sie fährt.
- Treffen Sie Vorsichtsmaßnahmen, um nicht verletzt zu werden:
 - o Meiden Sie das Maul
 - o Wickeln Sie das Haustier nicht ein
 - o Bleiben Sie ruhig, bewegen Sie sich langsam und behandeln Sie das Haustier vorsichtig
 - o Hören Sie auf, wenn das Haustier unruhig wird
 - o Verwenden Sie einen Maulkorb, jedoch nur, wenn sich das Tier nicht übergibt

* Dies ist eine ausführliche Liste an Vorschlägen. Sie können alle Artikel mit aufnehmen, die Ihren Bedürfnissen am besten entsprechen.